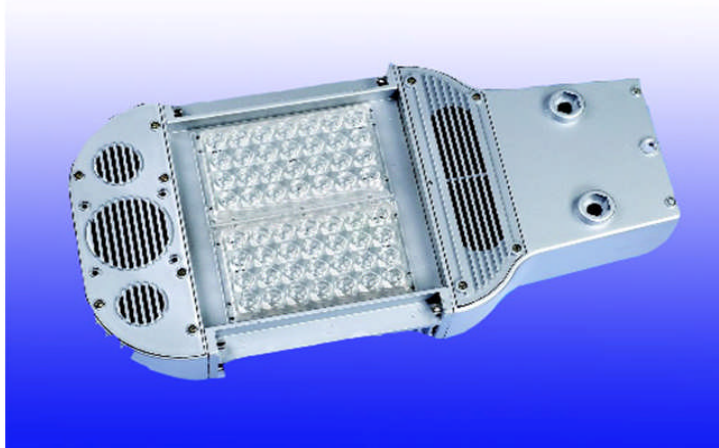


MODUTECH NS-L70 SPECIFICHE TECNICHE



Modello n°	NS-L70
Voltaggio	85-264 VAC
Frequenza	47 ~ 63 Hz
Fattore di Potenza (PF)	> 0.9
distorsione armonica totale (THD)	< 20%
Efficienza complessiva	85%
Tensione di lavoro	24V DC
Potenza assorbita Led	56 W
Fabbisogno elettrico alimentatore	10W
Efficienza Luminosa Led	≥ 80 lm/w
Flusso Iniziale Led	5000 lm (Ti= 25° C)
Flusso di mantenimento	4600 lm (Ti=60°C. Ta=25°C)
Flusso Lampada in uscita	4200 lm (Ti=60°C. Ta=25°C)
Efficienza Lampada (%)	> 90%
illuminazione (E)	(Altezza= 6m) ≥ 26 lux (Equivalenti a 65 Lux HPS) (Altezza=8m) ≥ 15 lux (equivalente a 38 lux HPS) (Altezza= 10m) ≥ 9 lux (equivalente a 20 lux HPS) (Altezza= 12m) ≥ 3 lux (equivalenti a 15 lux HPS)
Area effettivamente illuminata	20x8 m (Altezza = 6m) 26x10m (Altezza= 8m) 33x13m (Altezza=10m) 40x16m (Altezza=12m)
Temperatura del colore	Bianco Puro: 5.000 ~7.000K. Bianco Bianco: 3.000~4.000K
Indice di Colore (CRI)	Ra>75
Sorgente Luminosa	Light emission diod - LED (1 watt)
Curva della distribuzione della luce / Modello fascio	Asimmetrico (ad ala di pipistrello) / Fascio lum. Rettangolare
Angolo di maggiore intensità della luce	120°: Asse Orizzontale: 110°. Asse Verticale: 45°: 140°: Asse Orizzontale: 130. Asse Verticale:45°
Angolo di fascio luminoso	120°: Asse Orizzontale: 110°. Asse Verticale: 45°: 140°: Asse Orizzontale: 130. Asse Verticale:45°
Temperatura di giunzione (Ti)	60°C ± 10% (Ta=25°C)
Resistenza Sistema (Ria)	0.70°C/W
Temperatura lavoro	-30°C~50°C
Umidità ambiente	10%~90%
Accumulo Temperatura	10°C ~85°C
Durata della Lampada Led	50.000 Ore
Materiale Corpo illuminante	Composto di Alluminio e PC
Base Lampada	E40
Dimensioni (Unità : mm)	540 (Lunghezza) x 315 (Larghezza) x 90 (altezza)
Peso Netto (kg)	7 kg
Classe di protezione elettrica	IP 65